

# Информационный портал программы социальных инвестиций «Родные города» ОАО «Газпром нефть»

[www.rodnyegoroda.ru](http://www.rodnyegoroda.ru)

Москва, 2014



Программа  
социальных инвестиций  
«Газпром нефти»

## Интерактивный инструмент позиционирования социальной и региональной политики «Газпром нефти»

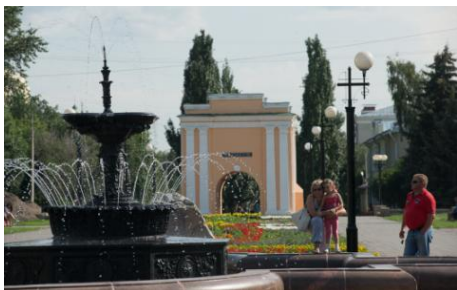
Идея проекта: Портал «Родные города» — виртуальный путеводитель по городам, где реализуются социальные проекты «Газпром нефти».



## Подход к созданию портала социальных инвестиций «Родные города»

### Задачи портала:

1. Демонстрация понимания Компанией идей устойчивого развития, ее внимание ко всем регионам присутствия
2. Стимулирование конструктивной социальной активности жителей и формирование брендов регионов
3. Формирование восприятия у широкой общественности сайта «Родные Города» как социального бренда компании

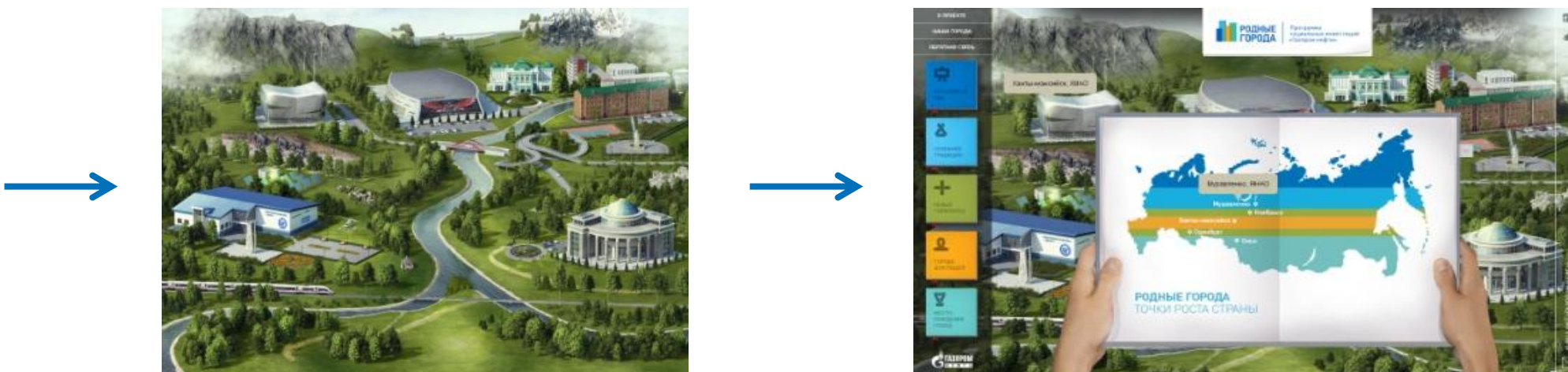
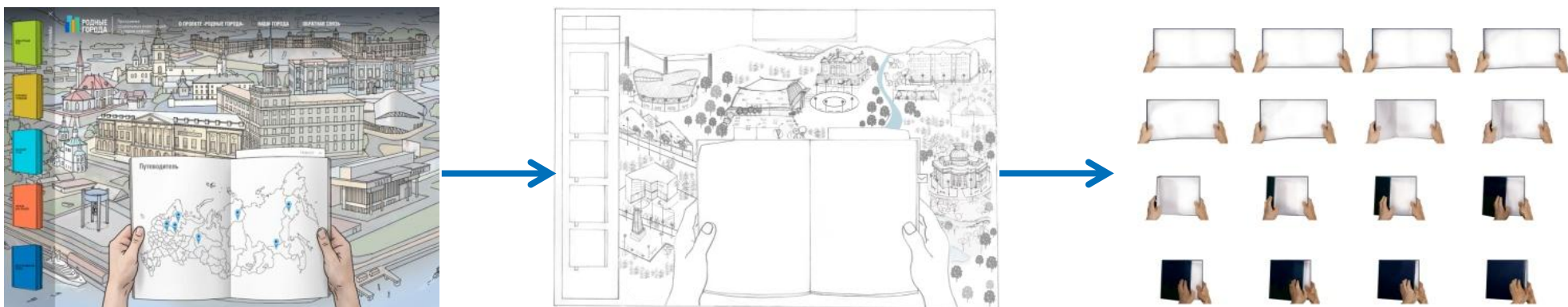


### Требования к portalу:

1. При разработке портала использовались современные технологии разработки веб-интерфейсов
2. Портал имеет эффектный и нестандартный формат визуализации проектов, отличающийся от визуализации социальных практик других компаний в отрасли
3. Портал имеет понятную структуру и простую навигацию
4. Наличие насыщенного мультимедийного контента, который передает всю разносторонность социальных инвестиций компании
5. Максимально полно отражены и описаны все направления деятельности программы «Родные города» и регионы присутствия
6. Портал предоставляет возможность постоянного дополнения различного контента к каждому проекту и модернизации существующих разделов
7. Стал точкой сборки актуальной информации о всей социальной деятельности компании – информация о социальных проектах всех дочерних предприятий размещается на одной площадке
8. Стал коммуникационной площадкой для взаимодействия и обширных коммуникаций с внешней аудиторией — формат обратной связи

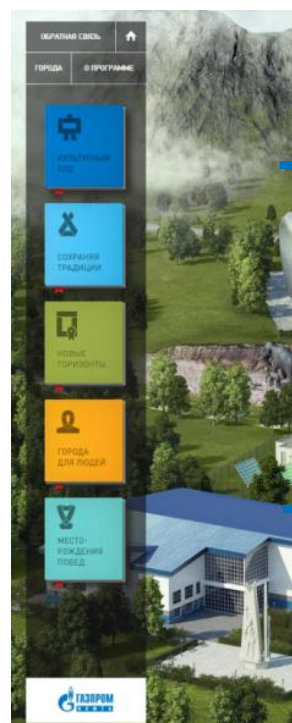
## Портал «Родные города»: от идеи до реализации

Идея проекта: виртуальный 3D-путеводитель с книгой-путеводителем по «родным регионам/городам» «Газпром нефти» и направлениям программы социальных инвестиций «Родные города»



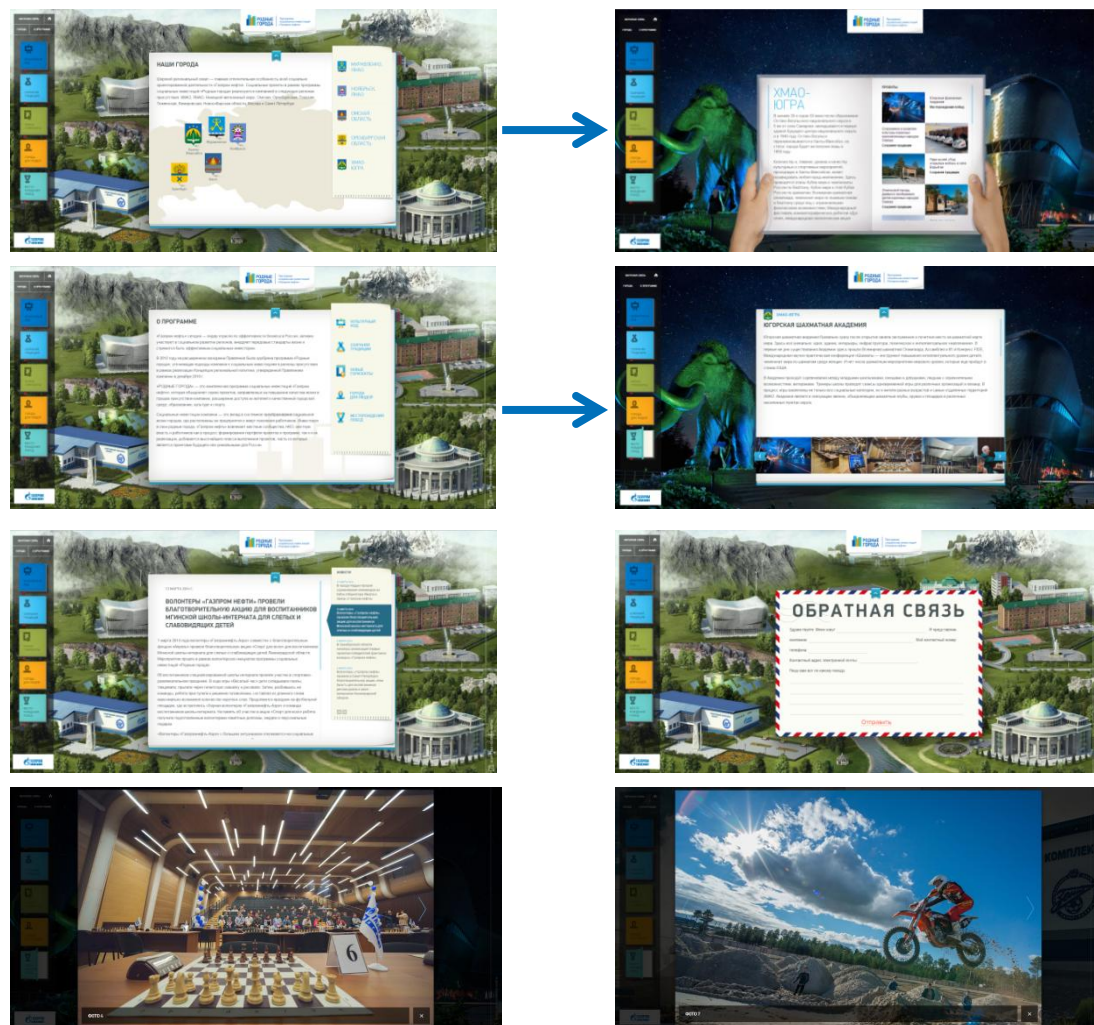
## Особенности навигации по главной странице портала

- ★ Интерактивный путеводитель и карта России с нанесенными ключевыми регионами «Газпром нефти» как основной навигационный элемент
- ★ Объекты и достопримечательности регионов главной страницы как дополнительные навигационные элементы интерактивного путешествия
- ★ Навигационные элементы главной страницы: «О программе», стилизованные пиктограммы направлений, «Города», «Обратная связь» и «Домой»



## Особенности навигации по внутренним страницам портала

- ★ Внутренние страницы портала позволяют пользователю подробно познакомиться как с регионами присутствия компании, так и узнать о реализуемых компанией проектах
- ★ На страницу «Город» пользователь может перейти с главной страницы, нажав на маркер на карте или через меню «Наши города».
- ★ На страницу «Программа» пользователь может перейти с главной страницы через меню «О программе», в которой справа расположены пиктограммы направлений, либо через страницу «Город», на которой справа приведен список реализуемых проектов
- ★ Страница «Новости» с отображением новостной ленты располагается на «путеводителе» на главной странице, на странице региона, на странице проекта
- ★ На страницу «Обратная связь» пользователь может перейти, нажав на меню «Обратная связь», расположенное на главной странице
- ★ В фото-галерею пользователь может перейти через проекты программы «Родные города»



## Уникальность технологических решений интернет-портала «Родные города»

1. Актуальные технологии — AJAX, CSS3, HTML5
2. Flat дизайн
3. Оптимизация графики под высокую посещаемость
4. Реализованы множественные связи между информационными блоками (новость, регион, направление, проект, медиафайлы)
5. 3D-моделирование знаковых объектов программы
6. Масштабируемая структура



Благодарим  
за внимание