



Новосибирск, Фрунзе, 88, оф. 1209  
+7 (383) 363-363-1

[www.cosmos-web.ru](http://www.cosmos-web.ru)

# **Новый сайт Межтопэнергобанка от Космос-Веб**

<http://mteb.ru>



Новосибирск, Фрунзе, 88, оф. 1209  
+7 (383) 363-363-1

[www.cosmos-web.ru](http://www.cosmos-web.ru)

## Клиент

Сегодня «Межтопэнергобанк» — современный универсальный коммерческий банк. Число точек продаж, работающих в различных городах, превысило 50 и продолжает расти.



## Задача

Разработать новый сайт, который позволит клиентам оперативно получать всю необходимую информацию о банке, а сотрудникам — удобно обновлять контент с учетом многоуровневой региональной структуры.

## Решение

Разработка проекта велась итерационно. Работа началась с изучения услуг, инфраструктуры и особенностей банка, определения перечня необходимых сервисов и требования к ним, разработки структуры и визуальной концепции сайта.



Новосибирск, Фрунзе, 88, оф. 1209  
+7 (383) 363-363-1

www.cosmos-web.ru

The screenshot shows the website for MEJTOPENERGO BANK. At the top, there is a navigation bar with the bank's name, contact information (8 800 250-70-25), and links for 'Офисы и банкоматы' and 'Личный кабинет'. Below this is a main banner for 'Яркая палитра выгодных условий' (Bright palette of favorable conditions) for deposits, featuring a colorful umbrella graphic and a form to select deposit amount and term. To the left of the banner are links for 'Акции и предложения', 'Взять кредит', and 'Открыть вклад', along with a currency exchange table for USD and EUR. Below the banner is a section 'Мы предлагаем вам' (We offer you) with icons and descriptions for 'Кредиты', 'Вклады и сбережения', 'Банковские карты', 'Переводы и платежи', 'Депозиты', 'Дистанционные сервисы', and 'Расчётно-кассовое обслуживание'. The footer contains a 'Важно' (Important) section with news items, a 'Пресс-центр' (Press center) section, and an 'Информация клиентам' (Information for clients) section. Social media sharing buttons for VK, Facebook, and Twitter are also present.



Новосибирск, Фрунзе, 88, оф. 1209  
+7 (383) 363-363-1

[www.cosmos-web.ru](http://www.cosmos-web.ru)

## **С технической точки зрения проект получился достаточно сложным, поэтому дальнейшую работу над сайтом (детальное проектирование, дизайн, разработка, наполнение) было решено провести в несколько этапов.**

На первом этапе была создана главная страница, разделы «Офисы» и «Банкоматы» с географической привязкой. Разделы услуг частным лицам, включая калькуляторы кредитов и вкладов, разработаны на втором этапе.

Услуги корпоративным клиентам, раздел «О банке» и оставшиеся модули — на третьем. Такой подход позволил рабочей группе максимально сфокусироваться и детально проработать каждый из разделов и сервисов сайта.



Из интересных реализованных решений можно выделить гео-зависимость предлагаемых услуг банка и контактной информации, калькуляторы кредитов и вкладов, загрузку данных о банкоматах партнерских сетей из XML (более 30 000 точек), многоуровневую систему распределения доступов пользователей для редактирования информации на сайте.



Новосибирск, Фрунзе, 88, оф. 1209  
+7 (383) 363-363-1

[www.cosmos-web.ru](http://www.cosmos-web.ru)

Также была реализована интеграция с внутренними системами клиента: расширенные параметры кредитов и вкладов отображаются с учетом региональной привязки, курсы обмена валют загружаются непосредственно из внутреннего программного обеспечения, а данные из конструктора форм обратной связи выгружаются в систему банка.

The screenshot displays the website of MEJH TOPLAZHNOGO BANK. The main navigation bar includes the city 'Новосибирск', a language selector for 'Рус' and 'Eng', and a link to the 'Интернет-банк'. The header features the bank's logo and contact information: '8 800 250-70-25 (бесплатно по России)' with links for 'Перезвоните мне' and 'Письмо в банк'. There are also links for 'Офисы и банкоматы' and 'Личный кабинет'.

The main content area is titled 'Рассчитать кредит' (Calculate credit) and is divided into 'Потребительский кредит' (Consumer credit) and 'Ипотека' (Mortgage). The 'Потребительский кредит' section is active. It includes three sliders for inputting data: 'Мне нужен кредит на сумму' (I need a loan for the amount) set to 3,000,000 rubles; 'На срок' (Term) set to 30 months; and 'Мой ежемесячный доход' (My monthly income) set to 45,000 rubles. A 'Мой расчет' (My calculation) box on the right shows the results: 'Процентная ставка 18,5 % годовых' (Interest rate 18.5% annual), 'Общая сумма выплат 439 798,25 руб.' (Total payments 439,798.25 rub.), 'Сумма переплаты 89 798,25 руб.' (Overpayment 89,798.25 rub.), and 'Ежемесячный платеж 14 659,94 руб.' (Monthly payment 14,659.94 rub.).

Below the sliders, there are options for 'На следующих условиях' (On the following conditions), including a dropdown for 'Я — учредитель предприятия — клиента банка' and a checked checkbox for 'Хочу застраховать жизнь и трудоспособность' (I want to insure life and solvency). A disclaimer states: 'Результаты расчета являются предварительными, точные суммы будут определены сотрудниками банка при оформлении кредита.' (Calculation results are preliminary, accurate amounts will be determined by bank employees upon loan processing). There is a 'Оформить заявку' (Apply) button and a link to 'Подробнее условия кредитования' (More loan conditions).

The bottom section is titled 'Также мы предлагаем' (We also offer) and lists various services: 'Ипотека', 'Зарплатным клиентам', 'Кредитные карты', 'Овердрафт', 'Зарплатные проекты', 'Интернет-банк mteb@online', 'Банковские счета', 'Денежные переводы', and 'Обмен валюты'.

At the bottom, there are social media icons for VK, Odnoklassniki, and Twitter, along with a search bar and a 'Найти' (Find) button. The footer contains copyright information: '© 1993–2012, Акционерный коммерческий межрегиональный топливно-энергетический банк «МЕЖТОПЭНЕРГОБАНК» (открытое акционерное общество)'. It also mentions 'Вклады застрахованы государством' (Deposits insured by the state) and provides a link to the 'Мобильная версия' (Mobile version).

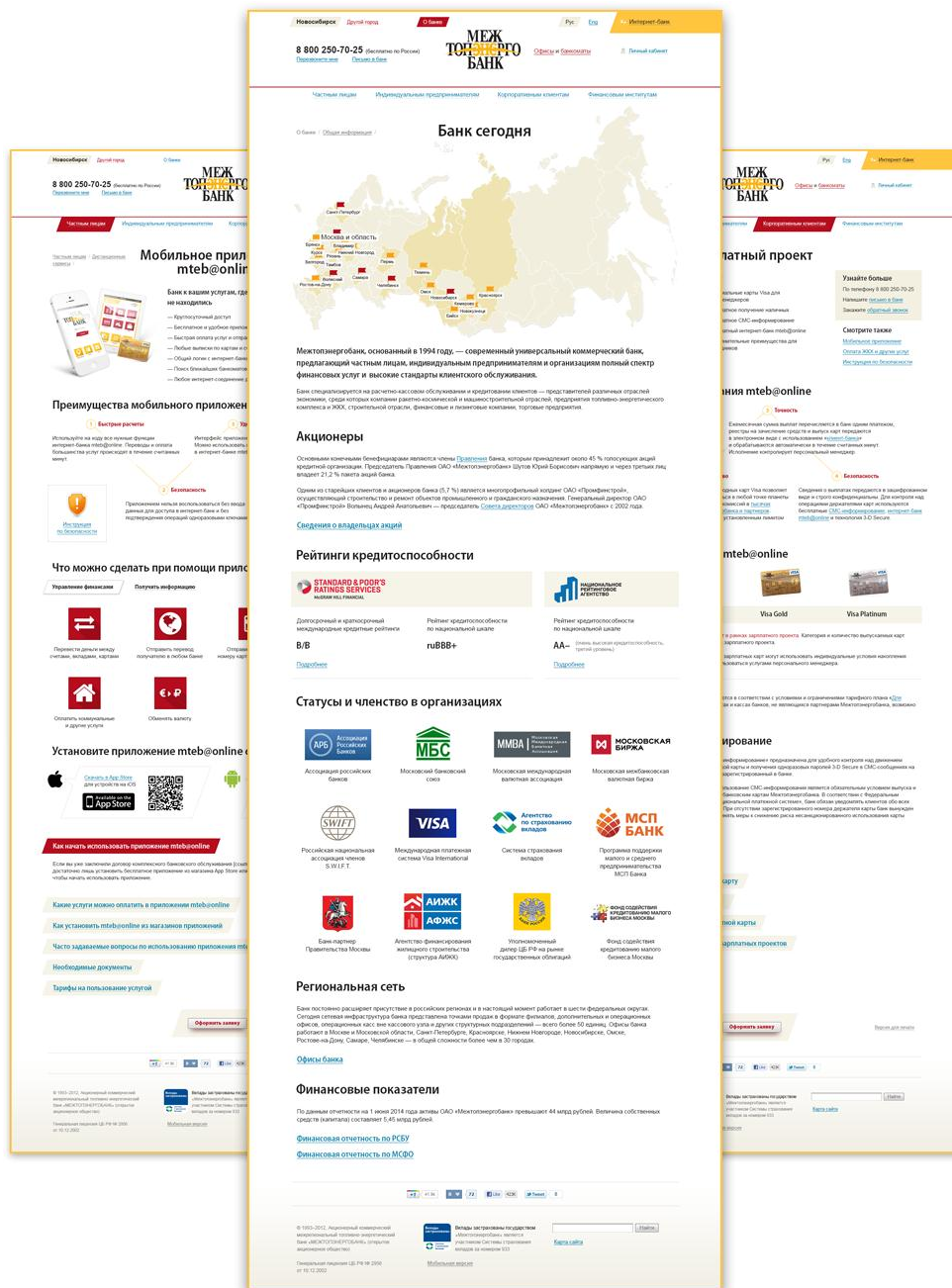


Новосибирск, Фрунзе, 88, оф. 1209

+7 (383) 363-363-1

www.cosmos-web.ru

Помимо непосредственной разработки сайта был подобран и настроен «под ключ» облачный хостинг. Его надёжная работа контролируется отделом поддержки Космос-Веб.





Новосибирск, Фрунзе, 88, оф. 1209  
+7 (383) 363-363-1

[www.cosmos-web.ru](http://www.cosmos-web.ru)

Совместно с клиентом был намечен долгосрочный план развития проекта, включающий такие задачи как разработка английской и мобильной версии, SEO-оптимизация и продвижение сайта в поисковых системах, составление digital-стратегии и комплексное продвижение бренда банка в интернете.

Сайт разработан на «1С-Битрикс».

<http://mteb.ru>